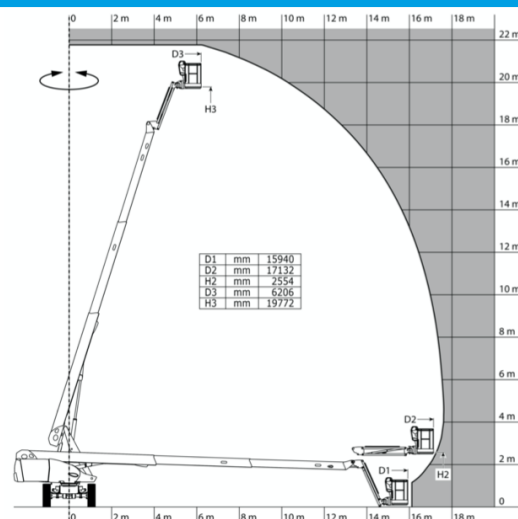


LINE Specyfikacja

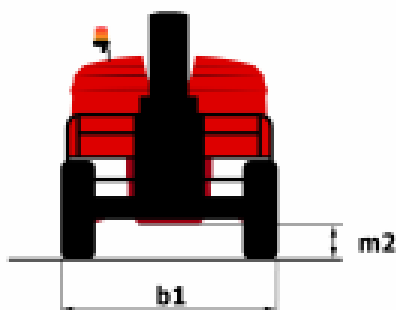
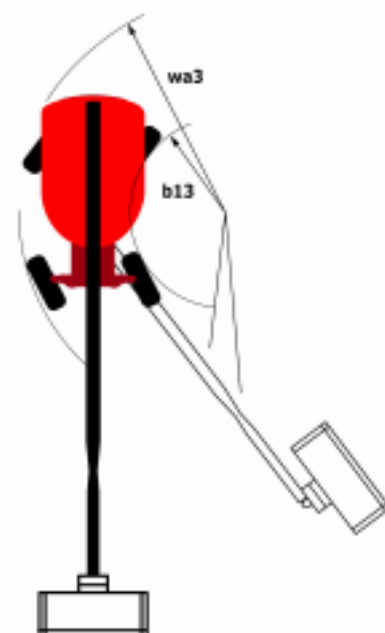
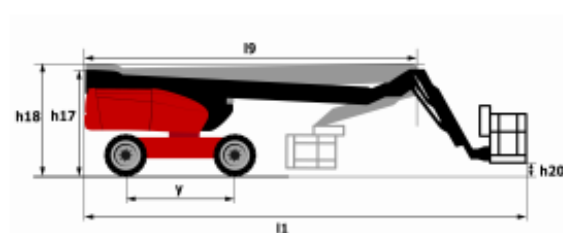
Specyfikacja z dnia 2021-08-02

Wyposażenie		220 TJ+
	Wysokość robocza max.	21,74 m
	Wysokość platformy - całkowicie uniesionej	19,74 m
	Wysięg boczny max.	17,79 m
lp/ep	Wymiary platformy (długość x szerokość)	2,3 m x 0,9 m
h18	Wysokość w pozycji złożonej	3,03 m
l9	Długość w pozycji złożonej	7,35 m
b1	Szerokość maszyny	2,48 m
y	Rozstaw osi	2,80 m
m2	Prześwit pod podstawą podestu	0,44 m
Wydajność		
	Maksymalny udźwig platformy	400 kg
	Obrót kopuły	360 stopni
	Prędkość jazdy maszyny po złożeniu	4,9 km/h
	Prędkość jazdy maszyny podniesionej - ramię uniesione i wysunięte	1,0 km/h
	Zdolność jazdy po wzniesieniu	40%
b13	Promień skrętu - wewnętrzny	2,00 m
Wa3	Promień skrętu - zewnętrzny	4,40 m
Zasilanie		
	Źródło zasilania	Yanmar - 3TNV88 - Stage V
Waga		
		13 600 kg

Zasięg pracy maszyn



Wymiary maszyn



Wyposażenie standardowe

- Kontynuowany obrót kopuły 360 stopni
- 4 koła skrętne
- 4 tryby jazdy w tym tryb "krab"
- Most przedni z ograniczonym poślizgiem
- Blokada dyferencjału na moście tylnym
- Silnik na wsporniku obrotowym
- Awaryjna pompa elektryczna
- Wyłącznik zatrzymania awaryjnego na górnym i dolnym pulpicie maszyny
- Ochrona górnego pulpitu sterowniczego
- Pedał aktywacji funkcji pracy maszyny w koszu
- Pojemnik na narzędzia w koszu maszyny niezabezpieczona linia 230V doprowadzona do platformy
- Klakson
- Alarm ostrzegawczy przechyłu
- Alarm przechyłu
- Zabezpieczenie przed możliwością jazdy w niewłaściwym kierunku
- Czujnik poziomu paliwa z kontrolką rezerwy
- Wbudowana pomoc w diagnozowaniu usterek
- Światło ostrzegawcze LED
- Niezależny joystick do podwijania kosza - pozycja transportowa
- Easy link - możliwość nadzorowania parametrów pracy maszyny
- Licznik godzin pracy maszyny
- Dolny pulpit sterowniczy z wyświetlaczem

Zasilanie

- Silnik diesel Yanmar - 3TNV88 - Stage V (36,2 Hp / 27,5 kW)

Napęd

- Hydrauliczny napęd 4x4

Koła

- Opony pełne

Wyposażenie dodatkowe

- SMS system bezpieczeństwa dla operatora w koszu
- Zabezpieczona linia 230V doprowadzona do platformy
- Linia pneumatyczna doprowadzona do platformy
- Linia hydrauliczna doprowadzona do platformy
- Linia wody doprowadzona do platformy
- Oświetlenie robocze platformy
- Olej mrozoodporny
- Olej biodegradowalny
- Ochrona ochronna wyświetlacza na dolnym panelu sterowania
- Ochrona wieży zamykana na kluczyk
- Alarm dźwiękowy ostrzegawczy podczas jazdy
- Alarm dźwiękowy ostrzegawczy podczas wszystkich wykonywanych ruchów maszyny
- Generator 3,5 lub 5 kW
- Zbiornik paliwa zamykany kluczykiem
- Kosz 1800 mm
- Światło robocze
- Uchwyt do podnoszenia paneli
- Uchwyt do podnoszenia rur
- Filtr wyłapujący iskry z układu wydechowego
- Katalizator
- Odcięcie zasilania

